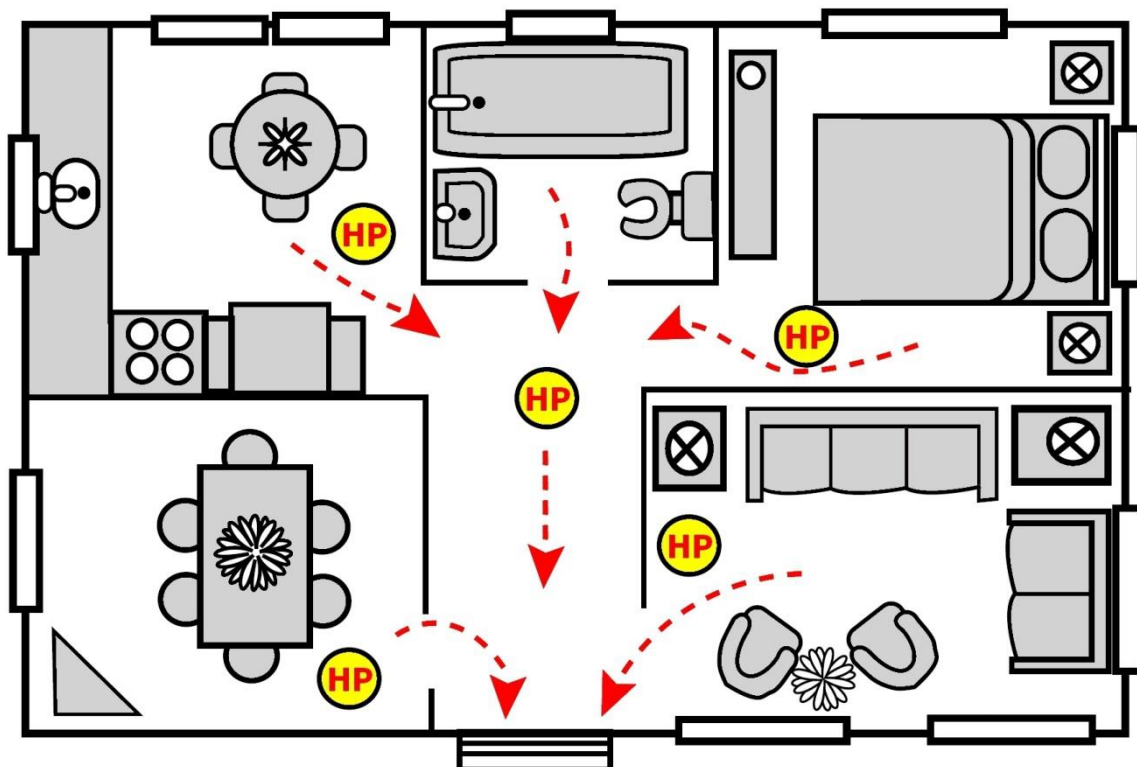


DOMÁCÍ ÚNIKOVÝ PLÁN (schéma a postup vytvoření)



MÍSTO SETKÁNÍ



HLÁSIČ POŽÁRU

1. Nakreslete si půdorys nebo mapu vašeho domu bytu.
2. Zobrazte všechny dveře a všechna okna.
3. Označte všechny hlásiče požáru (HP), které by měly být instalovány ve všech obytných místnostech vašeho domu nebo bytu.
4. Šipkami na půdorysu vyznačte reálné únikové cesty v případě požáru (jako únikové cesty můžete použít i okna, pokud jsou v bezpečné výšce nad zemí, např. v přízemí).
5. Určete si místo setkání - pevný bod venku (např. strom, lampa veřejného osvětlení), v bezpečné vzdálenosti od budovy.
6. Prakticky si dle nákresu vyzkoušejte únikový plán z hořícího domu nebo bytu (je vhodné si způsob úniku 2x ročně zopakovat).

